

**Faire rimer décarbonation et optimisation des coûts
en Flotte Automobile, c'est possible !
*(Et on ne vous parle pas de prendre le train)***



La décarbonation, une obligation ... et une opportunité ?

L'obligation ...



Année	Taux de renouvellement 100% électrique + PHEV
2022	10%
2024	20%
2027	40%
2030	70%

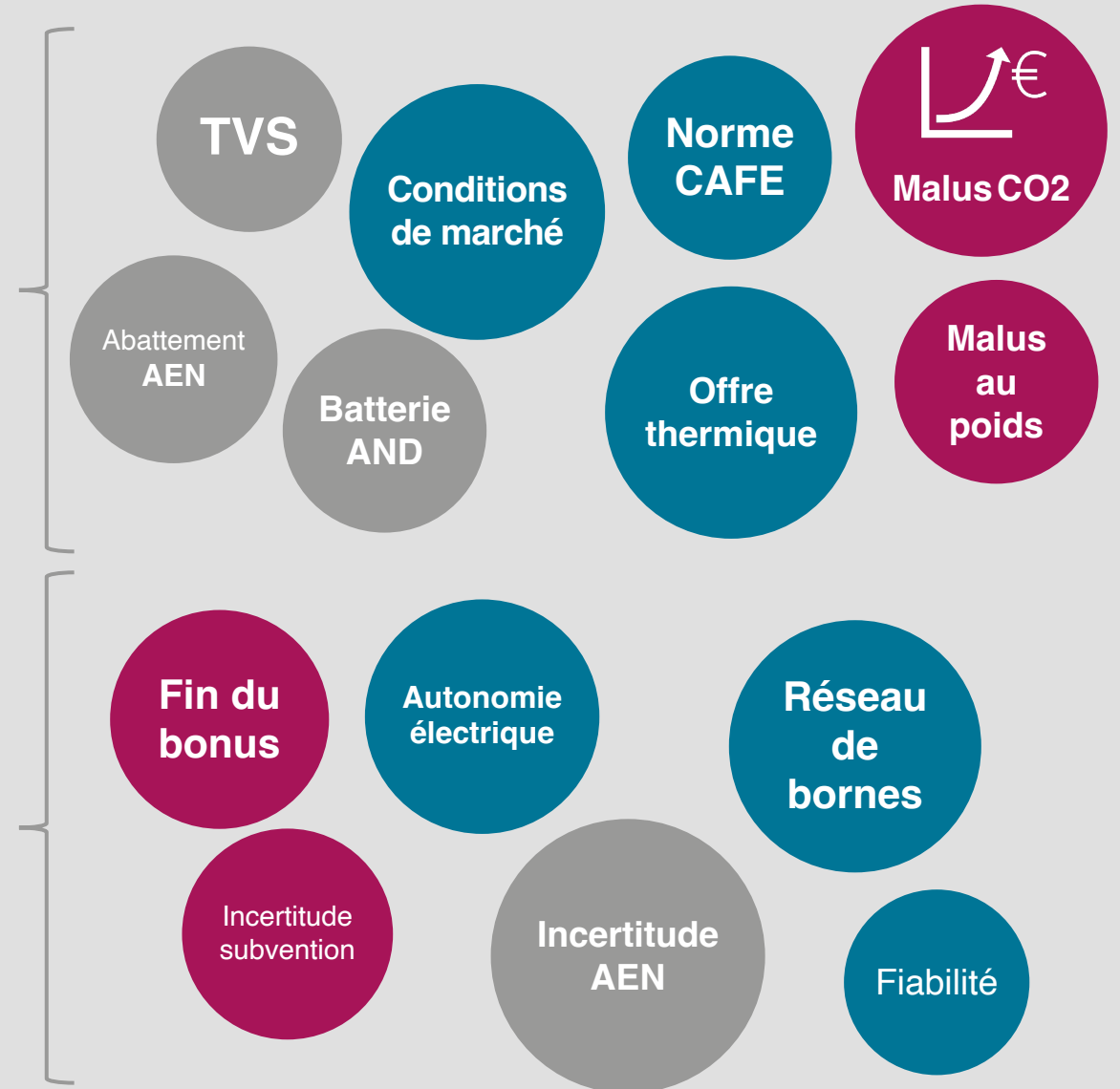
Verdissement des flottes : premier examen réussi pour la proposition de loi de Damien Adam

Publié le 10 avril 2024 ■ Par Jean-Baptiste Kapela ■ 6 min de lecture

La commission développement durable de l'Assemblée nationale a adopté la proposition de loi du député Renaissance Damien Adam, au terme d'une séance houleuse. Plusieurs amendements viennent modifier le texte initial.

Titre issu du *Journal des Flottes*

Les opportunités ...



Le PHEV : solution ou FBI (fausse bonne idée) ?

Le PHEV présente des arguments séduisants



Une consommation énergétique moindre et plus écologique



Une fiscalité avantageuse du fait des émissions plus faibles



Le meilleur des 2 mondes



Une promesse d'**économies conséquentes**

Les résultats sont cependant peu convaincants



Des **usages** souvent **peu adaptés**



Des **recharges limitées**



Une **augmentation conséquente des coûts de carburant** et des émissions de CO₂, et donc du TCO



Une **perte progressive du statut fiscal privilégié**

- Malus au poids en 2025
- Inéligibilité à la LOM



Audi Q5
Malus au poids 2025
6 150 €

La motorisation PHEV se justifie pour des usages urbains & péri urbains, et des conducteurs 'disciplinés'.



Le BEV : problème ou (VBI) vraie bonne idée ?



Etude de cas TCO



BMW X1

Hypothèses :

Modèle
BMW X1 sDrive18i 136cv
Motorisation
Essence
Finition
BMW X1
Remise
15%
Loi de roulage
48 mois – 80 000 km
Conso. carburant
1,90 €/L

Prix achat	42 600 €
Loyer*	649 €
Emissions CO2	144 g/km

*Source : Leasing pro

Coût carburant	203 €
Fiscalité	296 €
Coût borne	0 €

TCO mensuel 1148 €

BMW iX1

Hypothèses :

Modèle
BMW iX1 eDrive20 204cv
Motorisation
Electrique
Finition
M Sport
Remise
15%
Loi de roulage
48 mois – 80 000 km
Conso. énergie
0,35 €/kWh

Prix achat	50 800 €
Loyer*	747 €
Emissions CO2	0 g/km

*Source : Leasing pro

Coût énergie	90 €
Fiscalité	51 €
Coût borne	40 €

TCO mensuel 928 €

En coût complet, la motorisation électrique constitue une bonne opportunité économique pour les entreprises.



Le BEV : et pour le collaborateur, quel impact sur le pouvoir d'achat ?



Etude de cas Avantages en nature



BMW X1

Hypothèses :

Modèle
BMW X1 sDrive18i 136cv
Motorisation
Essence
Finition
BMW X1
Remise
15%
Loi de roulage
48 mois – 80 000 km
Conso. carburant
1,90 €/L

Règle AEN 12/40%

Base AEN	341 €
CS sur AEN	78 €
IR sur AEN	102 €

*Taux : 23% CS sur AEN / 30% IR sur AEN

Total mensuel 181 €

BMW iX1

Hypothèses :

Modèle
BMW iX1 eDrive20 204cv
Motorisation
Electrique
Finition
M Sport
Remise
15%
Loi de roulage
48 mois – 80 000 km
Conso. énergie
0,35 €/kWh

2023 - ? Règle AEN 9/30% - abattement 50%

Base AEN	112 €
CS sur AEN	26 €
IR sur AEN	34 €

*Taux : 23% CS sur AEN / 30% IR sur AEN

Total mensuel 59 €

2024 ? Règle AEN 12/40%

Base AEN	335 €
CS sur AEN	77 €
IR sur AEN	100 €

*Taux : 23% CS sur AEN / 30% IR sur AEN

Total mensuel 177 €

Même en cas de suppression des abattements sur les AEN fin 2024, l'électrique reste plus performant que le thermique.



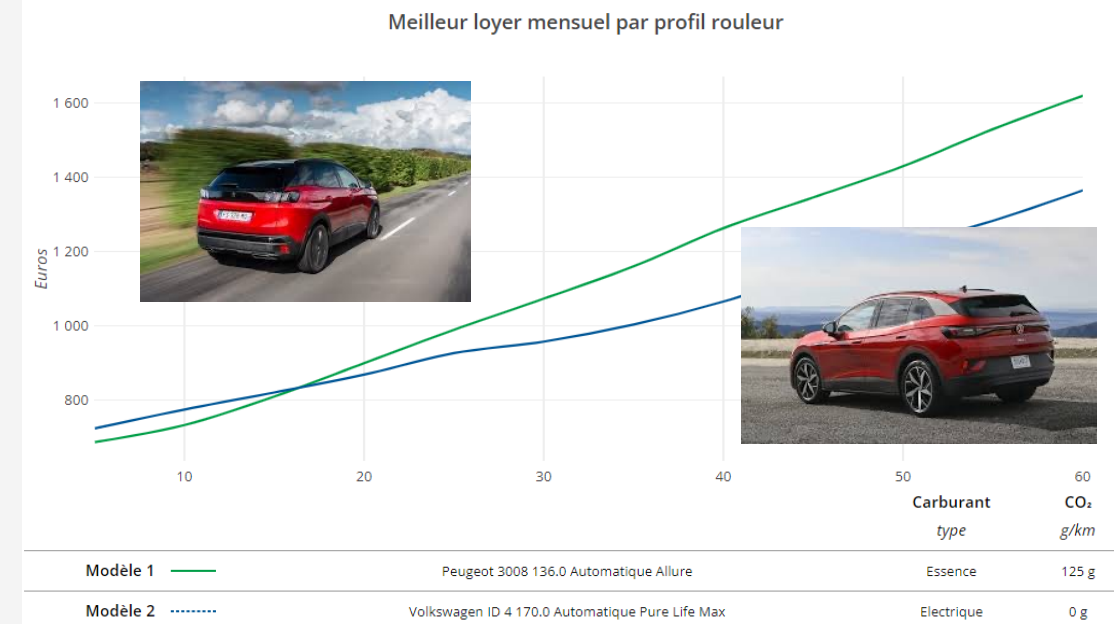
Des enjeux qui se confirment dans tous les appels d'offres conduits ... grâce à RSC Pilot'



Approche TCO

Segment (km/an)	% Flotte	Véhicule	CO ₂	Loyer optimisé	TCO optimisé
Berline break	5.13 %	Volkswagen Passat SW 150.0 Automatique Base	122	712 €	1236 €
	5.13 %	Skoda Superb Combi 150.0 Automatique Selection	122	755 €	1299 €
SUV 2	3.85 %	Volkswagen ID 4 170.0 Automatique Pure Life Max	0	814 €	996 €
	3.85 %	Peugeot 3008 136.0 Automatique Allure	125	665 €	1203 €
SUV 3	2.56 %	Skoda Enyaq 285.0 Automatique 85.0	0	813 €	1015 €
	2.56 %	Volkswagen ID 5 286.0 Automatique Pro	0	888 €	1099 €
	2.56 %	Tesla Model y 256.0 Automatique null	0	899 €	1107 €
	2.56 %	Peugeot 5008 136.0 Automatique Allure pack	128	677 €	1240 €

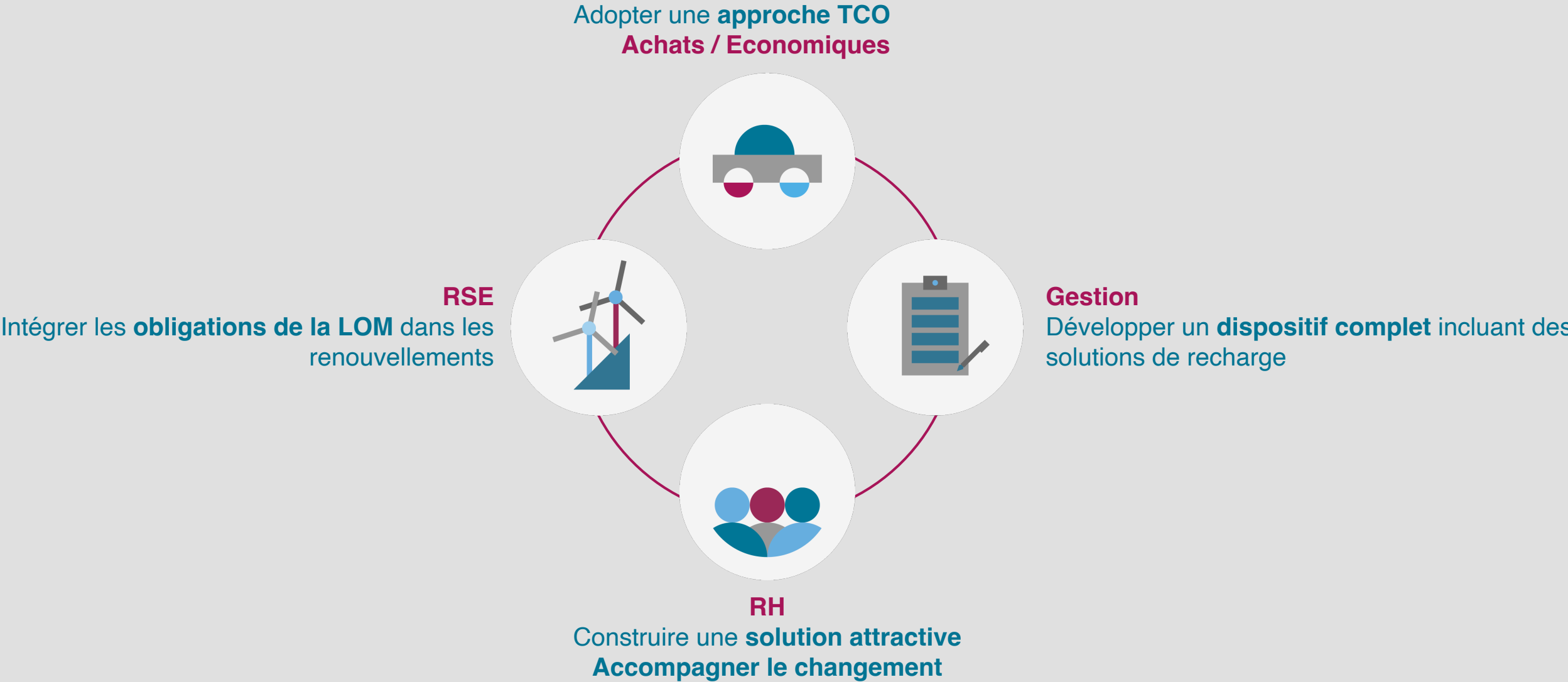
Analyse mix énergétique



L'usage ... encore l'usage ... toujours l'usage !



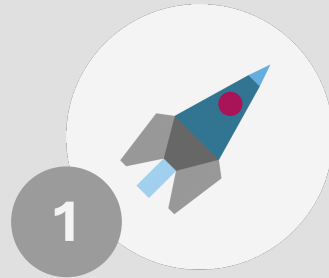
La décarbonation des flottes nécessite d'adresser 4 enjeux stratégiques



La décarbonation dépasse la simple proposition d'une motorisation électrique.



Réussir la décarbonation de sa flotte repose sur 3 principaux facteurs clés



Engager un projet global

De **nombreux chantiers** à adresser :

- ✓ Modèles de véhicules
- ✓ Avantages en nature
- ✓ Cartes de recharge
- ✓ Bornes sur site
- ✓ Bornes à domicile
- ✓ ...

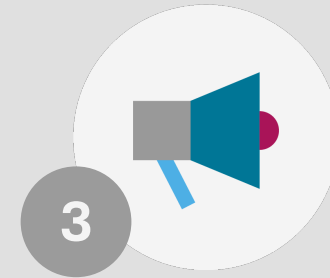


Identifier les bons ambassadeurs

Cibler les premiers conducteurs

sponsors du projet :

- ✓ Usages adaptés (enquête interne)
 - ✓ Catégorie RH
 - ✓ Roulage
 - ✓ Type de logement
 - ✓ Localisation des bornes
 - ✓ ...
- ✓ Intérêt pour la décarbonation



Conduire le changement

Accompagner les parties prenantes :

- ✓ Adapter la politique voiture
- ✓ Communiquer auprès des collaborateurs
- ✓ Former les conducteurs (écoconduite, connectivité, planification des longs trajets, ...)

Ressource Consulting,
un acteur reconnu
sur le marché du conseil
en efficacité opérationnelle
et optimisation des coûts
liés à la Mobilité.

90

clients de tous secteurs
et de toutes 'tailles'

180

projets Mobilité

Notre expérience Mobilité



Notre périmètre de prestations



Optimisation durable
des coûts



Refonte de **Car et**
Mobility Policy



Electrification de parc



Refonte des **Avantages**
en Nature



Organisation / Gestion /
Outils



Mise en place de **Mobilités**
Alternatives



Animation de **formations**



Des consultants dédiés

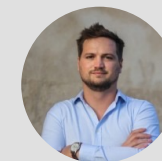
Une équipe de conseil opérationnel garantissant notamment
qualité d'exécution des travaux et qualités comportementales.



Arnaud
Associé Fondateur



Guillaume
Manager



Benjamin
Manager



Laurène
Consultante Senior



Reda
Consultant



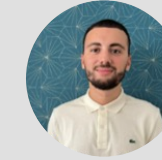
Laetitia
Consultante



Maxime
Consultant



Nolwenn
Consultante



Macsen
Analyste

**Ressource Consulting combine expertise achats et expertise métier pour
décarboner efficacement les flottes de véhicules.**



resource
C O N S U L T I N G



5, rue Saulnier
75009 – Paris

www.ressource-consulting.fr

Arnaud Perrin

06 20 96 41 81

aperrin@ressource-consulting.fr

Benjamin Jouret

06 22 51 21 01

bjouret@ressource-consulting.fr

Générer des économies durables pour financer vos projets stratégiques.