

**spencer**  
conseil



# NOTRE MÉTIER

LEADER EN INGÉNIERIE ASSURANCE.

**L'ingénierie Assurance** est l'étude globale de la performance des programmes assurances mis en place sous tous ces aspects **Juridique, Technique et Financier**.

Notre Méthodologie consiste à apporter les recommandations nécessaires à nos clients de manière **ponctuelle et indépendante** afin de les aider à obtenir les meilleures conditions du marché face à l'**OPACITÉ TARIFAIRE** de leurs intermédiaires.



# NOS EXPERTISES



## IARD

- Tous les risques assurables



## ADP

- Mutuelle, prévoyance et retraite



## AMO PUBLIC

- De tout ou une partie de la fonction assurance



## CONSEIL

- Risques management
- Actuariat
- Formations...



# VISION



## NOTRE METHODE 100% ORIENTÉE CLIENT



### Liberté

Une liberté totale de nos clients dans la mise en oeuvre tout au long de la mission et pour nous une indépendance vis à vis des fournisseurs nous permet d'apporter un regard externe et d'obtenir l'optimum du marché.



### Success Fees

Notre remuneration est uniquement basée sur les économies obtenues à Isopérimètre.



### Expertise

Nos experts sont issus du métier des fournisseurs et sont de formations actuaires & risk manager. Tout au long de la mission nous opérons un total transfert de compétence.



# EN CHIFFRES

**10 ans**

D'existence

**15**

Experts à votre service.

**17%**

D'économie moyenne

**35 M Euros**

De primes négociées annuellement



# POINT MARCHÉ

- Augmentation des primes en IARD depuis quelques années avec difficulté de placer certains risques comme la cyber...
- Hausse des primes en assurance de personnes avec le désengagement de la sécurité sociale et la hausse du coût des soins.

Dans ce contexte en apparence peu propice aux économies, il existe de nombreux leviers d'optimisation quand on maîtrise les codes de l'assurance.





# MÉTHODOLOGIE

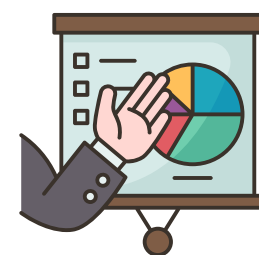
## RÉUNION DE LANCEMENT

Récupération des données pour la réalisation de notre analyse



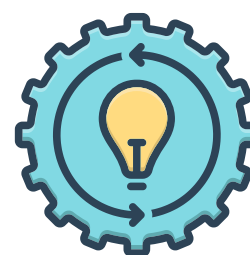
## RAPPORT D'AUDIT

Présentation du diagnostic et des préconisations.  
GO/No GO



## MISE EN OEUVRE

Rédaction du CDC,  
Soutenances  
fournisseurs....



## RAPPORT DE CONCLUSION

Présentation des résultats obtenus



## SUIVI

Un suivi de 24 mois pour veiller à la conformité et la mise en place des prestations



# SUCCÈS CLIENT IARD

**Secteur d'activité :** Leader français Fabrication et Distribution de meubles

**Budget :** Plus de 2,5 M€ de primes

## ENJEUX

- Un courtier représentant 100 % du périmètre.
- Opacité sur les couts réels des sinistres.
- Une gestion internationale complexe.
- Une gestion chronophage non dématérialisée.
- Des primes importantes malgré une sinistralité excellente.

## LES LEVIERS

- Cartographie et analyse de la sinistralité sur les 3 dernières années.
- Optimisation des polices d'assurances souscrites en fonction des risques réels de la société.
- Cartographie des risques avec mise en place des dispositifs de maîtrise de risque.
- Refonte des principes de gestion et mise en place d'un extranet de gestion.
- Lancement d'un Appel d'Offres auprès du marché.

## RESULTATS

- Déploiement d'un extranet dédié afin de faciliter la gestion dématérialisée entre l'entreprise et son courtier
- Amélioration de la transparence entre l'entreprise et son courtier sur les honoraires de gestion
- Optimisation des schémas d'assurances et des conditions tarifaires (franchises, garanties, primes...)
- Mise en place d'un programme international dédié.
- Plus de 33% d'économies



# SUCCÈS CLIENT ADP

**Secteur d'activité :** Leader conseil & étude habitat

**Budget :** 400k€

## ENJEUX

- Un courtier représentant 100 % du périmètre
- Un manque de transparence sur les comptes de résultats
- Une cotisation unique par collaborateur très élevée.
- Incohérence dans la base de données du courtier.
- Forte opacité sur la rémunération du courtier
- Une majoration de 10% pour le 01.01.2024

## LES LEVIERS

- Cartographie détaillée de la dépense par type de prestations, population et site
- Analyse de la démographie et de la consommation dans l'entreprise sur les 5 dernières années
- Retraitement actuariel des provisions.
- Adaptation des garanties par rapport aux réels besoins des salariés
- Lancement d'un appel d'offres auprès du marché

## RESULTATS

- Amélioration de la visibilité sur la sinistralité et consolidation de la dépense
- Pérennisation des couvertures et des prestations
- Obtention de l'adhésion des Représentants du Personnel pour le déploiement de la nouvelle police
- Optimisation de la gestion des contrats Frais de Santé et Prévoyance
- Économies de 26% sur la proposition de renouvellement du tenant

# NOS RÉFÉRENCES...



HÔPITAL FONDATION  
Adolphe de ROTHSCHILD  
L.A.

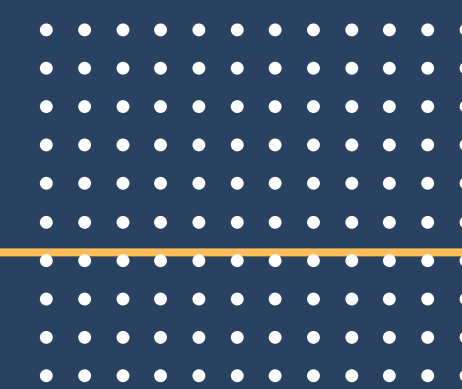


KAEFER WANNER





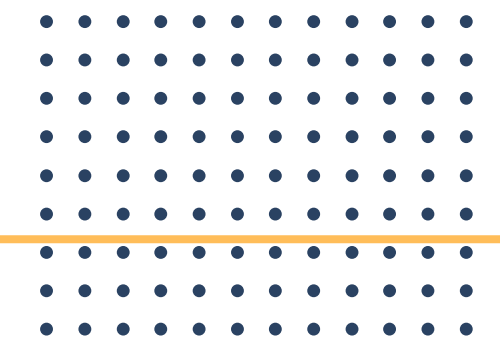
# ASSURANCES : UN SUJET ACHAT



UN MODÈLE EN ADÉQUATION AVEC VOS ENJEUX

- Financier
- Gestion du risque
- Stabilité sociale
- Respect de l'organisation





# MERCI

Réponse aux questions...

# CONTACT



## PHONE

+33 1 87 66 44 23



## MAIL

[contact@spencer-conseil.com](mailto:contact@spencer-conseil.com)



## WEBSITE

[www.spencer-conseil.fr](http://www.spencer-conseil.fr)



## ADDRESS

13 - 15 Rue Taitbout  
75 009 Paris

